

# CORONAVÍRUS



Domingo, 29/03/2020

## **BOLETIM COVID-19 // SES-PE**

Nas últimas 24h, a Secretaria Estadual de Saúde (SES-PE) confirmou mais 5 casos da Covid-19, sendo 3 homens e 2 mulheres. As ocorrências envolvem pessoas na faixa etária dos 27 aos 83 anos. Atualmente, já são 73 casos confirmados da doença no território pernambucano.

Até agora, os casos estão distribuídos por 9 municípios (Recife, Jaboatão dos Guararapes, Olinda, Camaragibe, São Lourenço da Mata, Belo Jardim, Caruaru, Petrolina e Goiana), além do Arquipélago de Fernando de Noronha e da ocorrência de pacientes em outros Estados e países. No momento, 19 pacientes estão internados, sendo 9 em UTI/ UCI e 10 em leitos de isolamento. Outros 38 estão em isolamento domiciliar e 11 já se recuperaram da Covid-19.

**ÓBITOS** – Não foram confirmados novos óbitos pela Covid-19 em Pernambuco no Boletim Epidemiológico deste domingo. Até o momento são 5, sendo 4 homens e 1 mulher. As faixas etárias são: 2 entre 60 e 69 anos, 1 entre 70 e 79 anos e 2 acima de 80. Em relação ao local de residência, 4 são do Recife e um é estrangeiro.

Importante destacar que, até o momento, além das 5 mortes de pacientes com a Covid-19, o Lacen-PE já confirmou, entre os casos de Síndrome Respiratória Aguda Grave (Srag), outros 9 óbitos causados pela influenza A e 5 para influenza B. Outras 30 amostras não positivaram nem para Covid-19, nem para influenza. Apenas 1 caso ainda está no aguardo do resultado de influenza, mas já teve descartada a suspeita do novo coronavírus. Os quadros de Srag podem ser provocados por diversos vírus, como os vários tipos de influenza - A(H1N1), B, A(H3N2) - ou até mesmo o da covid-19, além de bactérias.

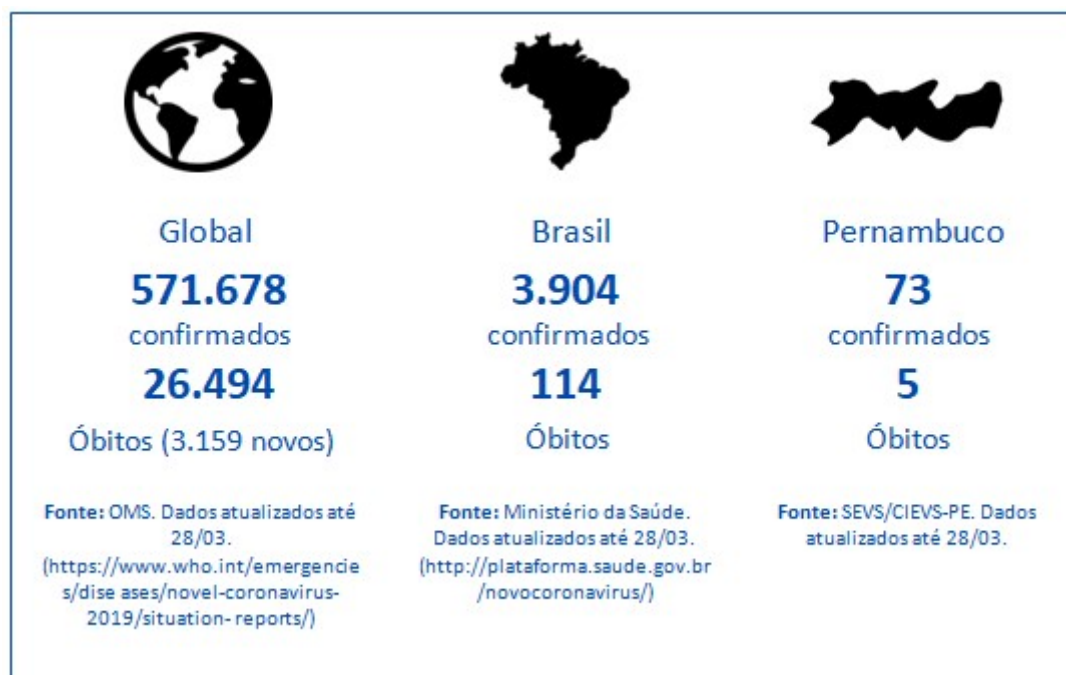


Tabela 1. Situação epidemiológica dos casos notificados para COVID-19. Pernambuco, 2020.

Confirmados	Recuperados	Óbitos
73	11	5

**Tabela 2.** Distribuição dos casos confirmados para COVID-19, segundo Região de Saúde e município de residência. Pernambuco, 2020.

Município de Residência	N	%
<b>I Região de Saúde</b>	<b>63</b>	<b>86,3</b>
Recife	50	68,4
Jaboatão dos Guararapes	6	8,2
Olinda	4	5,5
Camaragibe	1	1,4
Ilha Fernando de Noronha	1	1,4
São Lourenço da Mata	1	1,4
<b>IV Região de Saúde</b>	<b>2</b>	<b>2,8</b>
Belo Jardim	1	1,4
Caruaru	1	1,4
<b>VIII Região de Saúde</b>	<b>2</b>	<b>2,7</b>
Petrolina	2	2,7
<b>XII Região de Saúde</b>	<b>1</b>	<b>1,4</b>
Goiana	1	1,4
<b>Outros Estados</b>	<b>2</b>	<b>2,7</b>
<b>Outro Países</b>	<b>3</b>	<b>4,1</b>
<b>Total</b>	<b>73</b>	<b>100,0</b>

**Tabela 3.** Distribuição dos casos confirmados para COVID-19, segundo evolução. Pernambuco, 2020.

Evolução dos casos confirmados	N
Recuperados	11
Internados	19
Isolamento domiciliar	38
Óbito	5
<b>Total</b>	<b>73</b>

\*Dos 19 casos internados, 9 encontram-se na UTI/CTI e 10 em leitos de isolamento.

**Tabelas 4 e 5.** Distribuição dos casos confirmados para COVID-19, segundo faixa etária e sexo. Pernambuco, 2020.

Faixa etária (em anos)	Total N
0 - 9	0
10-19	2
20 - 29	5
30-39	16
40-49	10
50-59	11
60-69	18
70-79	6
80 e mais	5
<b>Total</b>	<b>73</b>

Casos confirmados por sexo	N
Feminino	37
Masculino	36
<b>Total</b>	<b>73</b>

**Tabela 6.** Casos confirmados para outros vírus respiratórios. Pernambuco, 2020.

<b>Casos confirmados para outros vírus</b>	<b>N</b>
Influenza A	108
Influenza B	52
Influenza A(H1N1)	42
Rinovírus	6
Outros coronavírus*	4
Outros vírus	4
<b>Total</b>	<b>216</b>

\*Outros coronavírus de baixa patogenicidade

**Tabela 7.** Casos notificados para Srag com evolução para óbito\*. Pernambuco, 2020.

<b>Casos notificados para Srag com evolução para óbito</b>	<b>N</b>
Influenza A	9
Influenza B	5
Negativo para influenza e covid-19	30
Negativo para covid-19/ aguardando influenza	1
Positivo para Covid-19	5
<b>Total</b>	<b>50</b>